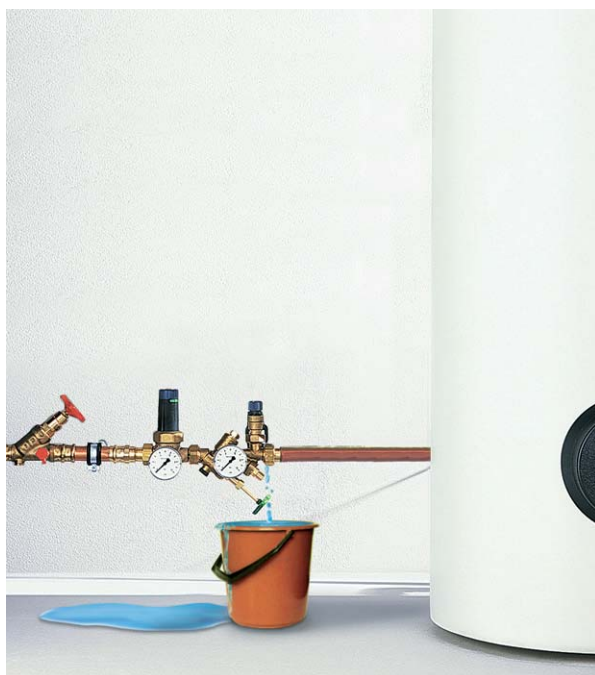


Образцовое взаимодействие: 'refix DD' и 'flowjet' – сплочённая команда



Потери воды:
подтекающий предохранительный клапан, как следствие - повышенный износ.

Износ установки:
нескомпенсированные пики давления.



Экономия воды:
предохранительный клапан не течёт.

Защита установки:
сглаживание пиков давления.

Проверенная защита 'refix DD' с 'flowjet'

'refix DD' применяется самостоятельно или в эффективном взаимодействии с 'flowjet'.

- ▶ Полимерное покрытие внутренней поверхности (возд. камера), подходит для применения с питьевой водой.
- ▶ Мембрана допущена к применению с питьевой водой в соответствии с действующими нормами.
- ▶ Патрубок из нержавеющей стали.
- ▶ Тройник Rp ¾ (в комплекте поставки 'refix DD').



reflex 'flowjet' - полезная арматура с 4-мя функциями:

- ▶ проток воды через бак;
- ▶ отключение бака;
- ▶ слив воды из бака;
- ▶ байпас, если 'refix DD' отключен.



„С 'refix DD' и 'flowjet' я не беспокоюсь. Если водопровод > ¾”, я просто ставлю тройник с подходящим размером на протоке, и так использую все преимущества 'flowjet' для систем со значительным водопотреблением.“

Содержание

Обзор	2
	3
Технические данные	
'refix DD'	4
'flowjet'	4
'refix DT5'	5
'refix DE'	6
'refix DE junior'	7
'refix HW'	7

'refix' в системах подогрева воды	
Принцип действия	8
Эксплуатация	8
Подбор	9
Варианты подключения	10

'refix' в повысительных установках	
Принцип действия	11
Эксплуатация	11
Подбор	11
Варианты подключения	13

Контрольная карта	14
-------------------	----

Бланк заказа	15
--------------	----

Пояснения	15
-----------	----

reflex